



BGL
INGENIERÍA AUDIOVISUAL

Presentación Museística 2020

Sobre nosotros

Conocer a fondo, combinar y sincronizar tecnologías audio, vídeo, IT, AR, VR y control nos permite acometer los proyectos más avanzados que se puedan imaginar.

Experiencias de éxito en múltiples proyectos realizados por el mundo hacen que se nos reconozca como empresa de garantía para integración de tecnologías de vanguardia.

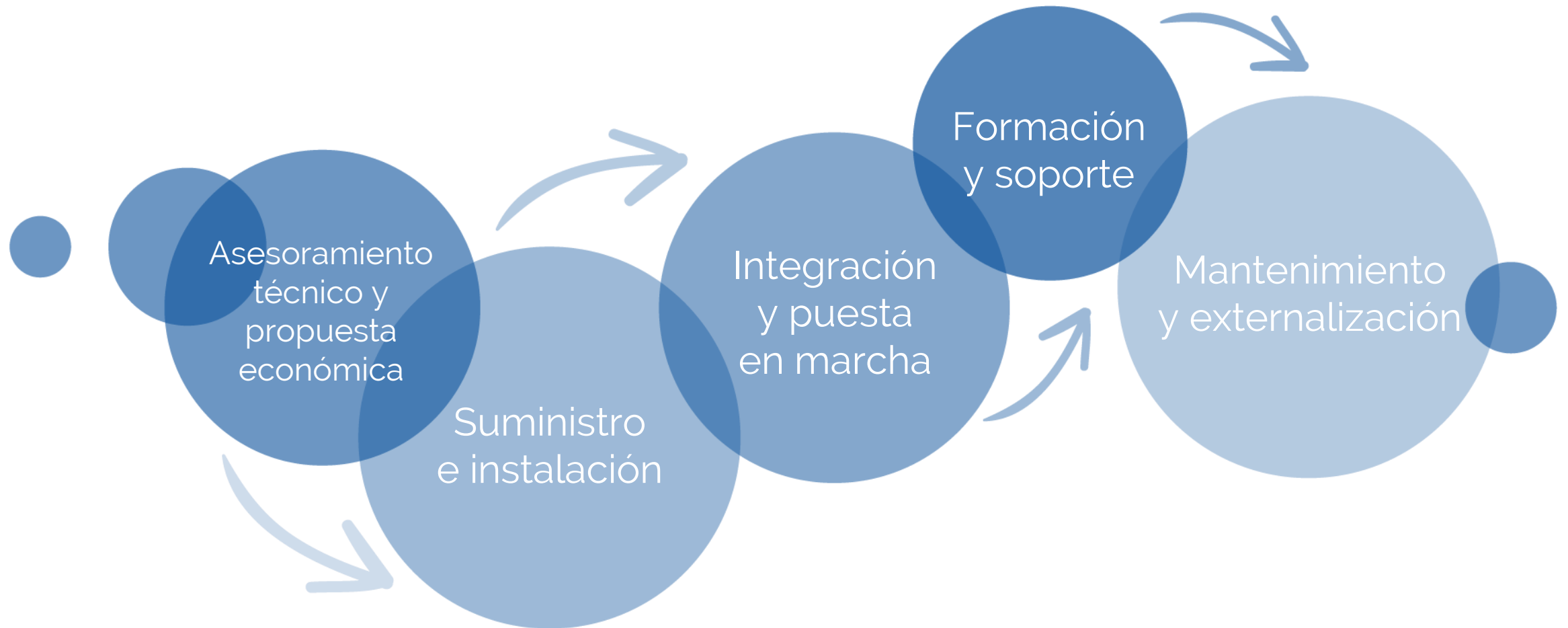
Integrados en Grupo Secuoya, empresa española líder en creación, producción, distribución de contenido audiovisual y digital, así como en construcción de relaciones entre marcas y personas.

Secuoya encabeza la transformación de la industria audiovisual en seis países: Colombia, Chile, Perú, México y Estados Unidos, además de tener presencia ejecutiva en todo el territorio nacional español.

Secuoya proporciona soluciones innovadoras y disruptivas para crear, producir y gestionar cualquier producto y servicio audiovisual, acompañando a los clientes para asegurar el éxito de sus acciones, tanto en la vía de los contenidos televisivos como en el desarrollo de estrategias de 'branded content' y 'transmedia' para conectar marcas con sus públicos objetivos.



¿Qué ofrecemos?



Internacional

BGL Audiovisual comenzó su aventura internacional en Portugal con el proyecto del Pabellón de la ONU para la Expo de Lisboa 1998, para seguidamente traspasar las fronteras de la Península Ibérica.



Líneas de Negocio



Museos

Museos, Pabellones Expo,
Exposiciones temporales



Corporativo

Teatros, Auditorios, Congresos,
Centros de experiencia y otros



Servicios

Externalizaciones,
Accesibilidad TV (Subtitulado)



Broadcast

Televisión,
Unidades Móviles

Museos



MUSEOS



PABELLONES EXPO



EXPOSICIONES TEMPORALES

Valor añadido para Museos, Pabellones y Exposiciones

Más de 25 años presentes en el sector museístico y cultural nos permiten conocer las necesidades y requerimientos de este mercado. Esta experiencia la volcamos en cada uno de los proyectos en que intervenimos.

Nuestro equipo de preventa e ingeniería, compuesto por perfiles de ingeniería y arquitectura con experiencia audiovisual en proyectos singulares, ha trabajado en múltiples proyectos por todo el mundo.

Aportamos ideas y desarrollos especiales, gestionamos las instalaciones y suministros y damos el soporte y mantenimiento requerido en cada caso.

Integramos cualquier tecnología audiovisual del mercado y desarrollamos soluciones a medida para cada proyecto.

Tecnología aplicada para Museos, Exposiciones y Pabellones



Realidad Virtual



Pantallas LED



Sistemas de control



Holografía



Sonido



Corrección geométrica



Proyección



Display



Realidad Aumentada



Interactividad



Mapping

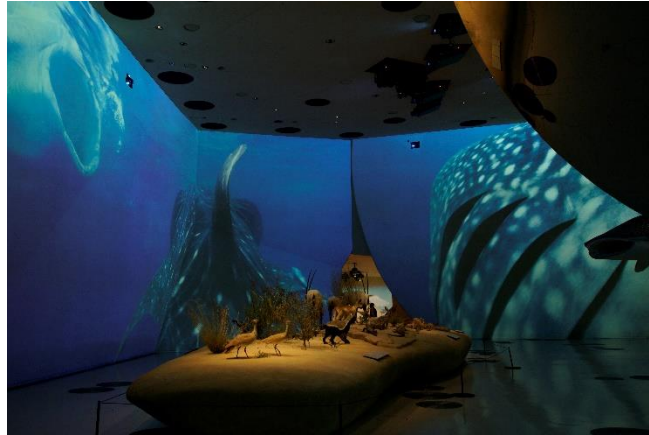


Reproductores y servidores

Museos: Casos de éxito

Museo Nacional de Qatar

(Doha)



Cliente: Empty-MAN

BGL es la responsable de gran parte de la ingeniería audiovisual del Museo Nacional de Qatar, que incluye desde la integración de proyecciones de gran formato con proyectores 4K de alta luminosidad hasta numerosos displays y sistemas interactivos variados.

El Museo Nacional de Qatar, que cuenta con 8.000 metros cuadrados de exposición permanente y unos 2.000 metros cuadrados para temporales, ha estado bajo la dirección arquitectónica del estudio de Jean Nouvel, quien se ha inspirado en las rosas del desierto.

El museo es un recorrido repleto de muros convertidos en pantallas -hasta 3.000 metros cuadrados de proyección- que reivindican la historia del país. BGL es responsable de los 170 proyectores 4k que funcionan de manera sincronizada por todo el museo.

Para este proyecto, BGL ha destinado a más de 70 profesionales directos entre Qatar y España en puestos que abarcan desde ingenieros de audio, de vídeo, project manager, integradores, desarrolladores, BIM, IT y AutoCAD, principalmente.

Palacio Presidencial Qasr Al Watan (Abu Dhabi, EAU)



Cliente: Acciona Producciones y Diseño, S.A.

Situado en el recinto del Palacio Presidencial de Abu Dhabi, en el interior de esta emblemática construcción podremos disfrutar de un proyecto histórico que pone de manifiesto el papel de Abu Dhabi como Emirato líder de su nación.

Las joyas de las coronas son la salas The Council y Al Barza:

The Council

Lugar donde los miembros de Emiratos Árabes Unidos son invitados para juntas y demás eventos políticos. En esta sala circular podremos disfrutar, además, de la lámpara más grande del mundo. En las paredes de estancia, se han instalado dos pantallas de treinta y dos metros cada una. Cinco proyectores por pantalla hacen de esta retroproyección una de las salas más emblemáticas del Palacio.

Al Barza

Un pasillo de cincuenta metros por el que se avanza casi totalmente a oscuras desemboca en una sala inversiva. Formada por ocho proyectores, seis pantallas y un equipo de audio de gran calidad, esta sala inmersiva te guiará a través de la historia de Abu Dhabi. Una vez finalizado el show, las pantallas se suben automáticamente y la sala se ilumina dejando al público boquiabierto.

Centro Presidencial Boris Yeltsin

(Ekaterimburgo, Rusia)



Cliente: Acciona Producciones y Diseño, S.A.

Este Museo multifuncional está dedicado a la memoria del primer presidente de la Federación Rusa, Boris Yeltsin, y combina fines socioculturales, comerciales y de ocio.

Inaugurado el 25 de noviembre de 2015 por el Presidente Vladimir Putin y la viuda de Boris Yeltsin, Naina Yeltsina, el Centro dispone de una zona de exposiciones, un centro educativo, una biblioteca, una sala de conferencias, una zona para celebrar eventos y un espacio infantil.

Además de observar un número significativo de objetos que pertenecieron a Boris Yeltsin o fueron coetáneos a su tiempo, como un trolebús moscovita, los visitantes pueden contemplar realizaciones audiovisuales interactivas e inmersivas, entorno a los acontecimientos históricos de los 90 y a los protagonistas políticos más importantes de la época.

BGL ha asumido el reto de integrar la tecnología audiovisual expositiva de última generación que un proyecto de esta envergadura requiere. Entre el equipamiento suministrado e instalado por BGL cabe destacar una pantalla LED curva de más de 9 metros, un sistema de video proyección inmersiva, y un sistema de gestión y control, que permite automatizar todo el Museo.

Museo Nacional de Omán



Cliente: Acciona Producciones y Diseño S.A. (APD).

La reciente inauguración del Museo Nacional de Omán, situado en su capital, Mascate, es el cénit de una serie de proyectos de museos administrados por el Ministerio de Patrimonio y Cultura del Sultanato de Omán, con el objetivo de preservar el patrimonio artístico y cultural omaní. La colección del museo está compuesta por 7.000 piezas, maquetas urbanísticas y réplicas a escala real complementadas con numerosos recursos audiovisuales e interactivos, con el fin de recrear de forma más realista y didáctica la historia del país.

Este importante referente cultural ha confiado en BGL para el suministro y puesta en marcha del equipamiento audiovisual. En concreto, se le ha encargado el desarrollo técnico, suministro, transporte, configuración e instalación de la exposición permanente del Museo. Además, durante el año 2016 ha llevado a cabo también el mantenimiento de las instalaciones de audio y vídeo.

Biblioteca Presidencial Olusegun Obasanjo

(Nigeria)



Cliente: Acciona Producciones y Diseño, S.A.

La Biblioteca Presidencial Olusegun Obasanjo ofrece de una manera visual e interactiva los momentos más interesantes e inspiradores de la vida del ex Presidente Obasanjo. Podemos encontrar en el interior del museo diferentes salas correspondientes a las diferentes etapas vitales del ex Presidente.

En concreto, BGL ha realizado la ingeniería e instalación tecnológica audiovisual completa del centro. Hablamos de proyecciones sobre superficie curva, salas de proyecciones, juegos interactivos e instructivos, mesas interactivas con información valiosa y visualizaciones en monitores con audio personalizado de los personajes más influyentes en la vida Africana y Mundial.

Gracias a esta ingeniería y la instalación de los diversos recursos audiovisuales, BGL ha mostrado una atractiva manera de llegar al público de forma exitosa.

Museo Goya - Buñuel

(Zaragoza)



El Museo, inaugurado el 3 de octubre de 2018, se divide en dos sedes, una en el Museo de Zaragoza y otra en El Museo Camón Aznar de Ibercaja.

En el Museo de Zaragoza tenemos 6 audiovisuales; 5 proyecciones + audio (4 con campanas y 1 con altavoces frontales). El 6 audiovisual es un monitor Led de 65 "con 2 auriculares. Todos los players (reproductores) son Brightsign de los modelos LS-423 y HD-223. También hemos colocado dos proyectores de gobos a suelo con la firma de Goya y Buñuel.

En la localización del Camón Aznar de Ibercaja, tenemos 2 proyecciones con sus respectivos altavoces frontales autoamplificados y 2 players HD-223. Aquí también tenemos 2 proyectores de gobos a pared proyectando las firmas sobre cada uno de los retratos..

Museo Sport Xperience by Rafa Nadal

(Mallorca)



Cliente: Cubensis - Komodo.

BGL realiza la integración del equipamiento audiovisual del Museo Sport Xperience by Rafa Nadal. El espacio, ubicado en el complejo deportivo Rafa Nadal Sports Centre de Manacor, ofrece unas impresionantes instalaciones interactivas y expositivas que convierten a este museo del deporte en algo único en todo el mundo. Elementos deportivos donados por algunos de los deportistas más importantes de la historia del deporte mundial, múltiples pantallas interactivas con información curiosa sobre el deporte, una exposición única de los trofeos más importantes de la carrera del popular tenista manacorí son solo algunos de los atractivos de esta zona del Sport Xperience. Cabe destacar la espectacular sala de proyecciones con la última tecnología en sonido e imagen en una pantalla gigante de 21 metros lineales. Se trata de una pantalla envolvente de 180 grados en los que se proyecta un video que cuenta con la colaboración de deportistas como Pau Gasol, Roger Federer, Cristiano Ronaldo o Tiger Woods.

Msheireb Downtown Doha Heritage Museums



Cliente: Acciona Producciones y Diseño, S.A.

BGL ha suministrado e integrado la tecnología audiovisual de tres edificios, de más de 100 años de antigüedad, recientemente restaurados en el llamado distrito Msheireb del centro histórico de Doha, capital de Catar.

El proyecto audiovisual comenzó en 2013 y se inauguró oficialmente el 20 de octubre de 2015 por su alteza la jequesa Mozah bint Nasser, destacando, entre otras innovaciones, el empleo de tres proyectores de resolución 4k en un teatro inmersivo.

Los museos ilustran el desarrollo económico y socio-cultural de Catar a través de los últimos siglos y se encuentran alojados en los siguientes edificios:

- Bin Jelmoed House, que presenta la historia del comercio de esclavos y su abolición.
- Company House, que cuenta la historia de los primeros trabajadores de la industria del petróleo.
- Mohammed Bin Jassim House, que describe el pasado y presente del distrito de Msheireb.

Museo Diocesano «Alma Mater» (Zaragoza)



Cliente: G.P.D.

Al igual que los canteros esculpían los capiteles para narrar los textos, BGL ha utilizado la última tecnología de proyección en HD para comunicar el mensaje de nuestro cliente en sus muros. Una composición de imágenes y audio que envuelve al visitante en el espiritual e impactante mensaje del museo.

Pabellón de la Navegación (Sevilla)



Cliente: G.P.D.

Transmitir a los visitantes las experiencias sensoriales de los navegantes de la época aplicando interactivas para que el visitante sienta la vida a bordo como una realidad virtual, aplicando interactividad a elementos como el timón y demás con perfecta coordinación de equipamiento de audio, videoproyección y control para convertir la sala de máquinas en una realidad y transmitir que estamos navegando.

Controlar un mar de LED para que el público se sienta arrastrado por la marea, y se pueda adentrar en las vicisitudes de nuestros navegantes.

Poner la tecnología de control y audiovisual al servicio de una experiencia marítima.

Museo Nacional de Arqueología Subacuática

ARQVA (Cartagena)



Cliente: G.P.D.

Transmitir a los visitantes las experiencias sensoriales de los navegantes de la época aplicando interacciones para que el visitante sienta la vida a bordo como una realidad virtual, aplicando interactividad a elementos como el timón y demás con perfecta coordinación de equipamiento de audio, videoproyección y control para convertir la sala de máquinas en una realidad y transmitir que estamos navegando.

Controlar un mar de LED para que el público se sienta arrastrado por la marea, y se pueda adentrar en las vicisitudes de nuestros navegantes.

Poner la tecnología de control y audiovisual al servicio de una experiencia marítima.

Museo Pikolin (Zaragoza)



Cliente: Grupo Transversal.

BGL realiza la ingeniería e integración del equipamiento audiovisual para el Museo Pikolin en Zaragoza.

Largas paredes con proyección solapada, audiovisuales sincronizados y controlados mediante sistema de control, sonido e iluminación de alta calidad, proyecciones sobre colchones, proyecciones en cristal simulando holografía, junto con los contenidos audiovisuales, consiguen narrar de una forma espectacular la historia de ésta gran empresa de colchones que es Pikolin.

Centre Pompidou Málaga



Cliente: DRAGADOS, S.A.

El Centre Pompidou Málaga se ha añadido a la ya extraordinaria oferta museística y cultural que ofrece la denominada milla del arte de Málaga. En poco más de kilómetro y medio cuadrado el visitante puede disfrutar, además del Centre Pompidou, de la Casa Natal de Picasso, el Museo Picasso, el Centro de Arte Contemporáneo y el Museo Carmen Thyssen. Toda esta oferta se completa con una filial del Museo Estatal de Arte Ruso de San Petersburgo.

El Centre Pompidou Málaga es la primera sede de la prestigiosa institución cultural fuera de Francia, constituyendo a fortalecer las relaciones entre ambos países. Está ubicado en el rehabilitado Edificio del Muelle 1 del Puerto coronado por el Cubo, un cubo de cristal multicolor llamado a convertirse en el icono de la ciudad.

BGL ha aportado a este proyecto la solución tecnológica audiovisual para el Salón de Actos de esta nueva institución cultural. En concreto, BGL ha suministrado e integrado los sistemas de sonorización, grabación de audio y video, streaming, proyección de video, procesamiento y distribución de video, cartelera digital, además del sistema de gestión y control técnico.

Centro de visitas Repsol

(Cartagena)



Cliente: Cultural Media Design, S.L.

El Centro de Visitas Repsol está situado en el Complejo Industrial Cartagena, en la Región de Murcia.

En las ocho (8) Salas del Centro se hace una exposición didáctica e histórica de todo lo relacionado con la energía, desde la localización de los yacimientos de petróleo, pasando por la extracción, hasta la elaboración de sus diversos derivados.

Para que la exposición cumpla su función formativa, en un entorno moderno y eficiente, BGL ha suministrado, instalado, integrado y configurado el equipamiento audiovisual específico para cada Sala.

De este modo, BGL ha equipado la Sala 1 Bienvenida con un sistema de retroproyección y altavoces autoamplificados; las Salas Polivalente, 2 Energía y 5 Refinería con sistemas reproductores HD; o la Sala de Cine con un sistema de reproducción 3D. Todo ello supervisado por uno de los sistemas de control más modernos del mercado.

Museo de la Alquimia, AL-IKSIR (Córdoba)



Cliente: Grupo Milar.

BGL realiza la ingeniería e integración del equipamiento audiovisual para el Museo la Alquimia en Córdoba. Se trata del primer espacio expositivo dedicado en España a esta materia que, durante siglos, abarcó todas las ramas del conocimiento y que se desarrolló en todo su esplendor durante la Córdoba califal.

El Museo de la Alquimia es una iniciativa privada promovida por Salma El Taji Al Farouki, conocida por su labor al frente de Casa Andalusí, espacio con el que el nuevo museo comparte el objetivo de acercar al público la historia y la cultura del periodo islámico en Córdoba. El museo cuenta con zona expositiva, sistemas audiovisuales que cuentan la historia de la Alquimia, incluyendo una Vitrina Gigante holográfica y sala de actos para presentaciones, conferencias, etc.

Casa natal del torero «El Cordobés»

(Palma del Río - Córdoba)



Cliente: CulturalMedia.

BGL ha sido la encargada de suministrar la tecnología audiovisual del Museo del famoso torero "El Cordobés" en Palma del Río (Córdoba), que fue inaugurado por el propio torero en marzo de 2015. La casa-museo dedicada a la figura de Manuel Benítez y al mundo de la tauromaquia en su pueblo natal alberga, en dos plantas, una biblioteca, una sala de proyecciones, una de exposiciones y un espacio habilitado para tertulias.

"La intención a la hora de confeccionar este espacio se ha centrado en romper moldes -como hizo el toreo de El Cordobés- y crear un centro innovador con nuevas tecnologías que rompe por completo con el clasicismo conocido en Centros de Visitantes de este tipo", según ha explicado el diseñador.

Museo de la Memoria de Andalucía (Granada)



Cliente: General de Producciones y Diseño, S.A.

El Museo Caja Granada Memoria de Andalucía es la "casa de todos los andaluces" donde se expone su territorio, cultura e historia. Esta realidad museística tan particular es posible gracias a una amalgama de medios audiovisuales e interactivos que emergen de la tecnología más avanzada.

Ante este reto, BGL ha logrado que el andaluz se vea reflejado en las múltiples exposiciones de este centro cultural que promueve la participación del visitante, gracias a la cuidadosa instalación de pantallas de 60m de longitud, pantallas interactivas o una grada retráctil que ejerce de "mago" del museo al convertir el auditorio de 500 localidades en una gran sala de exposiciones.

Estos sobresalientes avances tecnológicos le permiten configurarse como la instalación más ambiciosa de la antigua Al-Andalus, siendo su seña de identidad ofrecer una visión didáctica y lúdica para que el visitante se sumerja en una lectura histórica rigurosa.

Museo del Greco

(Toledo)



Cliente: General de Producciones y Diseño, S.A.

Gestionado directamente por el Ministerio de Cultura, este museo homenajea a la figura de El Greco, Domenikos Theotokopoulos. Expone al público una muestra representativa de los siglos XVI y XVII, de su vida y obra, aunque también de la cultura y la sociedad toledana del momento.

Los recursos audiovisuales son una de las piezas claves que diferencian al Museo del Greco en nuestro país. Y en ese afán de singularidad, BGL participa y ha plasmado sus dotes tecnológicas en las diversas pantallas que configuran las exposiciones, así como en las salas de audiovisuales. Una conjunción de audio y vídeo en HD que sorprende, de manera genuina, a cualquier visitante que acuda a Toledo a deleitar su vista ante semejantes obras de la historia.

Museo de los Tesoros de Aga Khan (Estambul)



Cliente: General de Producciones y Diseño, S.A.

En la capital de Turquía, configuramos una exposición museística que contó con una gran afluencia de público en la celebración de "Estambul, Capital Europea de la Cultura 2010".

Esta exposición temporal congregaba una de las mejores colecciones de caligrafía islámica y consiguió mostrar el arte de los libros a través de los manuscritos, cerámicas, productos textiles y elementos arquitectónicos.

Museo Arqueológico de Almería



Cliente: Acciona Producciones y Diseño.

Un planteamiento novedoso y conceptual para adentrarse en el mundo de la arqueología.

BGL integró los sistemas audiovisuales de un museo que gira en torno a un eje escultórico y conceptual que toma forma de columna estratigráfica a escala real. Desde esta columna las diferentes salas se desarrollan a partir de un punto común de modernidad, con elementos escultóricos y artísticos que ayudan a comprender la importancia que ha supuesto la disciplina arqueológica y la estratigrafía para el conocimiento de las sociedades que habitaron el sureste de la Península.

Fundación Museo Jorge Oteiza

(Navarra)



El 18 de mayo de 2003 se inauguró la Fundación Museo Jorge Oteiza en Alzuza (Navarra) en honor a uno de los patriarcas del arte vasco y uno de los grandes escultores del siglo XX. Esta colección se compone de más de 1500 esculturas, 600 dibujos, 2000 bocetos y 5000 libros y escritos de su biblioteca personal.

BGL fue seleccionado como proveedor e instalador del equipamiento audiovisual de la Fundación Museo Jorge Oteiza tanto para la zona de exposición como para la Sala de Actos. Ésta está equipada para realizar conferencias, ruedas de prensa y presentaciones. En la zona de la tarima existen tomas para ordenador y micrófonos AKG, mientras que en una sala adjunta se encuentra la parte electrónica y el equipamiento instalado en un rack con magnetoscopios VHS. Cuenta también con una pantalla eléctrica y enrollable, una cámara de vídeo para la grabación de eventos, equipo de sonido y un proyector para vídeo y datos que permanece oculto cuando no está siendo utilizado.

En la zona de museo que alberga la sala de Biología Espacial encontramos dos videoproyectores Sony VPL-PX11 y un VPL-PX5 y en la sala del Astillero de la Palabra otro ejemplar de VPL-PX11. Los proyectores muestran de forma continua la vida y obra de Javier Oteiza. En otra zona hay tres proyectores de diapositivas Kodak Carrusel que muestran la obra de Oteiza y del arquitecto del museo, Saez de Oiza.

Centro de visitantes Bodega 5J (Jabugo, Huelva)



Cliente: Sánchez Romero Carvajal Jabugo, S.A.

La legendaria Bodega 5J está ubicada en el corazón de la Dehesa de Huelva, con una historia centenaria en la preservación y crianza de la raza pura de cerdo ibérico, con el que elaboran los productos ibéricos apreciados mundialmente.

La Bodega ha modernizado sus instalaciones y ha abierto un Centro de Visitantes en el que se muestra de forma didáctica y entretenida todo el proceso de elaboración del jamón ibérico 5J, una auténtica joya gastronómica.

BGL ha sido la compañía tecnológica seleccionada para dotar al Centro con los medios audiovisuales idóneos para su nueva funcionalidad.

Para ello, BGL ha suministrado, instalado e integrado los sistemas de vídeo proyección, reproducción, audio ambiente y audioguías de las salas de exposición; así como del sistema de control, detección de presencia y demás equipamiento auxiliar en la sala técnica de control.

Dinópolis (Teruel)



Cliente: Gobierno de Aragón

Este parque cultural, científico y de ocio se dedica a la paleontología y a los dinosaurios. Genera y asesora los contenidos de las exposiciones a través de unas pantallas multimedia que reproducen sonidos en HD de los dinosaurios y logran envolver al espectador en un ambiente histórico y paleontológico espectacular; también realizan investigaciones paleontológicas; difunden la paleontología y conservan los bienes paleontológicos. Desde 2001, el parque es una atracción muy demandada en España que impulsa el sector del turismo y del ocio aprovechando la riqueza paleontológica de la provincia de Teruel..

Museo del Arte Ecuestre

(Jerez de la Frontera, Cádiz)



Cliente: Fundación Real Escuela Andaluza del Arte Ecuestre.

Los vestigios arqueológicos en Andalucía destacan la figura del caballo en torno al río Guadalquivir durante la época de los íberos. Desde entonces, pasando por los juegos de cañas entre los caballeros jerezanos durante la Edad Media, o después del Renacimiento, cuando estos juegos se convierten en exhibiciones ecuestres en Jerez, hasta que en el siglo XX la Real Escuela Andaluza sistematiza esta tradición.

Utilizando las técnicas museográficas más novedosas y tecnologías multimedia e interactivas para facilitar a cada visitante que indague en el arte ecuestre.

La sala de bienvenida, tiene un aforo para 65 personas donde se reciben a los visitantes y dan las primeras explicaciones, está equipado con un sistema de proyección espectacular y sonido 7.1 que impresiona al visitante.

En las diferentes salas disponemos de sistemas en varios idiomas y adaptados para los visitantes con alguna discapacidad auditiva, en los que se nos muestra la información a través de pantallas de HD, así como la creación de juegos interactivos y personajes virtuales con los que podemos dialogar.

Museo de la Biblioteca Nacional (Madrid)



La sabia combinación de elementos históricos con elaborados y cuidados contenidos audiovisuales permite llegar a todo tipo de público. A la vez que se obtiene una mejor comprensión de los trabajos que realiza la Biblioteca Nacional.

Grandes pantallas de visualización de plasma, proyectores y pantallas táctiles, con una infraestructura estable y solvente, posibilita al usuario interactuar con los equipos multimedia en tiempo real. Es el "museo de las respuestas" en el que, a modo de juego didáctico, se lanzan interrogantes a los que el visitante hallará respuestas dentro de las vitrinas y textos explicativos, todo ello se consigue gracias a una infraestructura y equipamiento de la más alta tecnología.



Museo del Ejército (Toledo)



Cliente: G.P.D.

Dependiente del Ministerio de Defensa, este museo estatal promueve el conocimiento de la historia militar española. Pero además alberga eventos de empresa gracias a la tecnología audiovisual más avanzada que BGL ha instalado en este entorno singular y de especial interés estético y cultural. La simbiosis entre vídeo en HD y audio que BGL ha implementado es fundamental para que se lleven a cabo actividades culturales y otros eventos: conciertos, reportajes fotográficos, periodísticos y cinematográficos, rodajes, reuniones, presentaciones... La superficie del Auditorio es de 270 metros cuadrados, cuenta con 204 butacas y dispone de todo tipo de medios audiovisuales necesarios para la celebración de los actos que en él se lleven a cabo: cabinas de traducción simultánea, megafonía y cabina de proyección.

Museo de Arte Cicládico

(Atenas)



Cliente: General Producciones y Diseño, S.A.

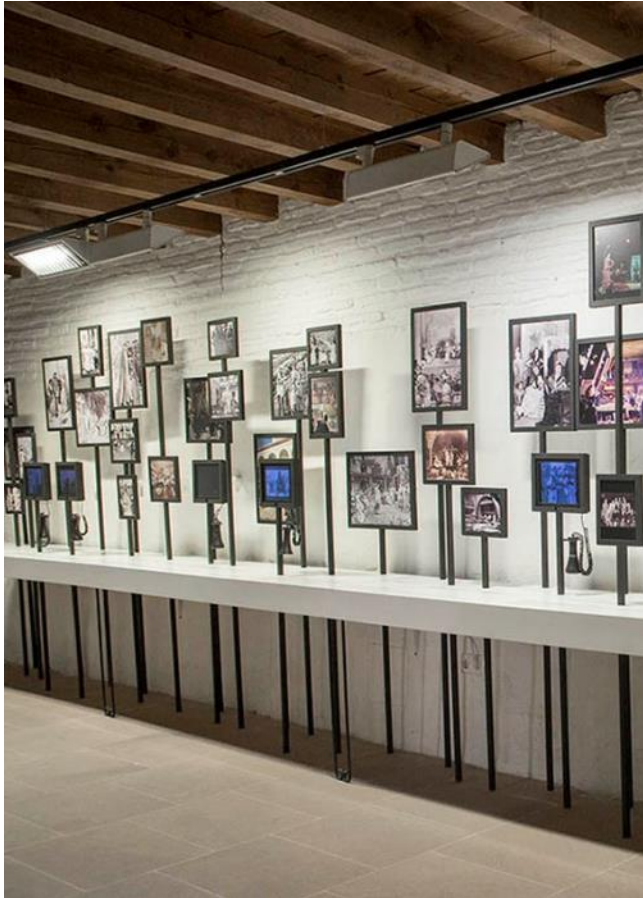
El Museo de Arte Cicládico es uno de los grandes museos de Atenas (Grecia).

El Museo está dedicado al estudio y promoción de las antiguas culturas del Mar Egeo y la Isla de Chipre, con especial dedicación al arte cicládico.

Esta exposición museística permanente comprende la vida diaria de la antigua Grecia. Se exponen magníficos objetos clásicos con ilustraciones que reconstruyen escenas de la vida cotidiana: juegos de niños, bodas, política y guerras.

Centro de Visitantes «Sala de la Guitarra»

Centro Flamenco Fosforito (Córdoba)



Cliente: Cultural Media

La empresa BGL ha vuelto a demostrar su superioridad en la difícil tarea de fusionar arte y tecnología en el Centro Flamenco Fosforito de Córdoba, donde ha suministrado la tecnología audiovisual de la Sala de la Guitarra.

Se trata de un nuevo espacio expositivo dedicado a la historia de la guitarra flamenca en el que BGL ha dispuesto un holograma de un lutier en su taller de construcción. Con ello se rinde homenaje al minucioso trabajo artesanal que realizan los lutieres de guitarras flamencas, un arte en el que Córdoba ha contado con una larga lista de profesionales de prestigio internacional.

Museo Chillida Leku



Cliente: Museo Chillida Leku

Un caserío y gran espacio de jardines y bosques ubicado en Zabalaga (Guipúzcoa) es el escenario en el que se localiza este peculiar museo.

La obra de Chillida vive en la intimidad de Zabalaga con una puerta abierta al estudio y a la investigación. El lugar de Chillida puede ser visitado y analizado por estudiosos de la obra del artista.

BGL realizó el diseño e instalación de los elementos audiovisuales del auditorio, tienda y biblioteca, integrando perfectamente la tecnología audiovisual en el ambiente del museo.

Pudiendo contemplar imágenes del artista trabajando en su obra, así como proyecciones puntuales de documentales relacionados con Chillida.

Centro de Historias

(Zaragoza)



El Centro de Historias de Zaragoza ocupa un edificio de nueva planta que reinterpreta el espacio ocupado por la iglesia, claustros y convento de San Agustín. El centro se vertebra en cuatro plantas visitables donde se disponen las distintas exposiciones.

El equipo técnico de Expociencia y BGL ha desarrollado un proyecto museístico de la evolución de la ciudad de Zaragoza desde perspectivas históricas mediante el uso de tecnologías de última generación en comunicación audiovisual.

En el vestíbulo se montaron cinco pantallas de plasma suspendidas para dar la bienvenida al visitante. En la planta sótano se ubicó un audiovisual formado por un videoprojector y cinco vitrinas para explicar el concepto del tiempo.

En la segunda planta, una escenografía audiovisual con sistemas de sonido y sistemas de videoproyección para mostrar el río como agente activo de la ciudad. En el resto de salas, una pantalla de plasma, bafles, sistemas de proyectores, monitores ocultos... Sitúan el Centro de Historias de Zaragoza dentro de los modelos más avanzados de ciudad europea, abriéndose a la celebración de encuentros, congresos y convenciones y siendo un marco de calidad para el desarrollo de actividades culturales.

Museo de Historia de Valencia



Cliente: General de Producciones y Diseño, S.A.

Este museo no es un museo tradicional, sino que está considerado como uno de los alternativos de España.

Esta instalación consigue una alta participación del visitante hasta el punto de revivir y compartir momentos, sensaciones y experiencias, gracias al cuidado y riguroso contenido apoyado en una potente tecnología audiovisual.

¿Quién no se ha preguntado cómo era Valencia hace años? La respuesta no está en una tradicional exposición estática sino en una máquina del tiempo. BGL ha recreado una máquina del tiempo que muestra una realidad virtual del aspecto de Valencia a lo largo de sus últimos años de historia. El visitante elige una época y navega por ella recibiendo una amalgama de datos históricos de la época.

También se ha instalado un mini cine de época, que proyecta imágenes en blanco y negro en sentido horizontal que permite acercar la historia al ciudadano para la perciba como algo propio, cercano y divertido.

Este proyecto ha sido un reto para BGL y se ha realizado con el máximo rigor y tecnologías de último nivel.

Centro de Visitantes Cus Valdespartera (Zaragoza)



Cliente: Ayuntamiento de Zaragoza.

El Centro del Urbanismo Sostenible es un bloque de planta trapecial. Con una superficie construida de 1.352,73 m², el edificio consta de 6 niveles (-1, 0, +1, +2, +3 y cubierta), conectados entre sí por una rampa que desciende suavemente desde la azotea.

El edificio pretende ser un "modelo" de sostenibilidad basado en la eficiencia de sus instalaciones y un "portal" de las técnicas bioclimáticas de ahorro energético aplicadas en la urbanización, puesto que en el edificio y su entorno se han integrado un buen número de tecnologías y equipamientos energéticos innovadores (energía geotérmica con bomba de calor y suelo radiante, caldera de biomasa, enfriamiento por tuberías enterradas, sistema de absorción para refrigeración...)

En este edificio se recogen los datos que aporta la red de telemando de Valdespartera, una red de fibra óptica que permite medir el consumo de las redes de servicios públicos del sector, además de una serie de parámetros sobre los consumos energéticos y condiciones de confort en las viviendas.

Museo Conjunto Arqueológico Baelo Claudia

Bolonia (Cádiz)



Cliente: Empty.

BGL ha realizado la instalación audiovisual para el Conjunto Arqueológico de las ruinas romanas de Baelo Claudia.

Esta villa costera ya existía en la época de los fenicios, los romanos aprovecharon el asentamiento para instalar factorías de productos del mar y establecer una pequeña colonia que fue creciendo progresivamente. Hablamos del siglo II antes de Cristo.

La vida de esta ciudad se desarrolló hasta un momento impreciso de los siglos VI-VII d.C después de Cristo. Era un puerto base ideal para conectar con la vecina Tingis, en el actual Tanger y además tenía una importante producción de salazones, pesca y la famosa salsa Garum, muy apreciada en Roma.

Poco a poco, el constante avance de los piratas mauritanos, crisis de producción y algunas catástrofes naturales terminaron con esta ciudad cuya grandeza hoy solo podemos atisbar.

Parque Astronómico del Montsec

Ager (Lérida)



Cliente: Consorcio del Monsec.

Instalación de un Planetario Digital Full Dome 360 grados situado en el monte del Montsec, lugar idóneo para realizar observaciones puesto que posee uno de los cielos con menor contaminación lumínica. Para observar las estrellas, la cúpula está motorizada y se abre para dar paso al telescopio gigante situado delante del sistema de proyección. Para la visualización de la imagen captada por el telescopio gigante hay instalado un sistema de monitores encastrado en cada una de las butacas. También controlamos la apertura y cierre de la cúpula, así como la subida y bajada del telescopio.

El sistema informático instalado permite visualizar en la cúpula producciones en formato cúpula completa o recreaciones del cielo en cualquier época. Para ello se utiliza un sistema de servidores de audio y vídeo de última generación con aplicaciones software que permiten adaptar y solapar la imagen a la cúpula, un sistema de proyección de alta resolución situado en el centro de la sala y un sistema de audio envolvente 7.1.

Para hacer la sala polivalente, también se instaló un sistema de proyección frontal para la realización de presentaciones, conferencias, con caja de conexiones para portátil, fuente de vídeo... y sistema de microfónica inalámbrica, utilizando el mismo sistema de audio.

Pabellones Expo: Casos de éxito

Pabellón UAE (Emiratos Árabes Unidos)

Expo Astana 2017



Cliente: Acciona Producciones y Diseño.

El Pabellón de Emiratos Árabes Unidos en Expo Astaná 2017 se centra en mostrar los avances del país en desarrollo tecnológico e investigación científica en el campo de las energías renovables, así como en exponer su experiencia en el sector energético. Más de 1000 m2, así como la zona VIP de 650 m2. El impresionante Teatro cuenta con una pantalla de 270 grados que incluye proyecciones en suelo y techo, para mostrar el pasado, el presente y el futuro de la tecnología energética de los EAU, estableciendo conexiones entre métodos tradicionales de sostenibilidad y las tecnologías de vanguardia que se están llevando a cabo en los diferentes campos de las energías renovables. El área expositiva se vale de un amplio y variado despliegue de recursos multimedia, donde sus elementos de base -tierra, agua, viento, calor-, así como sus dimensiones -de lo microscópico a lo colosal- ejemplifican el dinamismo en la innovación energética.

BGL realizó la instalación, ingeniería, puesta en marcha y mantenimiento durante la Expo.

Pabellón Kazajistán

Expo Astana 2017



Cliente: Acciona Producciones y Diseño.

Este pabellón fue el edificio principal de la Expo de Kazajistán, diseñado con forma de esfera dividida en ocho plantas temáticas. La primera dedicada a Pabellón Nacional y las otras siete se dedican a una tecnología diferente para la generación de energía. BGL fue responsable de la ejecución del área expositiva de dos niveles del edificio: el primero, de 2.400 m² dedicado al país anfitrión Kazajistán, y el segundo nivel, de 800 m² dedicado a la energía hidráulica. El pabellón de Kazajistán resalta la belleza de la naturaleza del país, destacando aspectos relacionados con su cultura, tradiciones y proyectos sobre las energías del futuro. El audiovisual principal del espectáculo está sincronizado con un espectáculo interactivo sobre el famoso mito kazajo del Bayterek. En el segundo nivel, dedicado a la energía hidráulica, el visitante puede encontrar diferentes formas de aprovechamiento del agua, desde una réplica de un antiguo molino de Hama y talleres lúdicos para los más pequeños, a las más innovadoras tecnologías sobre el aprovechamiento de la energía de olas y mareas, destacando el potencial del agua como fuente de energía en el futuro..

Pabellón de España

Expo Astana 2017



Cliente: Acciona Producciones y Diseño.

Concebido en torno a una gran plaza central desde la que se distribuyen el resto de espacios, el Pabellón de España es una metáfora de la "aldea global" en la que habitamos. Bajo el lema "España, Energía para el Planeta", el pabellón muestra la riqueza de recursos naturales renovables en el país, el potencial innovador y pionero de las empresas españolas del sector en el mundo, el problema del cambio climático y la necesidad de tratar al planeta y a sus fuentes de energía de manera responsable. Coordinado por Acción Cultural Española (AC/E), ha sido ideado por ACCIONA Producciones y Diseño (APD) junto a Frade Arquitectos, siguiendo un diseño creativo, conceptual, evocador y metafórico en su forma, y divulgativo e informativo en su fondo. Su contenido expositivo incluye cinco audiovisuales de diferentes estilos, desde el inmersivo hasta otros de carácter más didáctico o emotivo, conformando una superficie de proyección que suma los 116 m2.

BGL realizó la instalación, ingeniería, puesta en marcha y mantenimiento durante la Expo.

Pabellón de Rusia

Expo Corea 2012



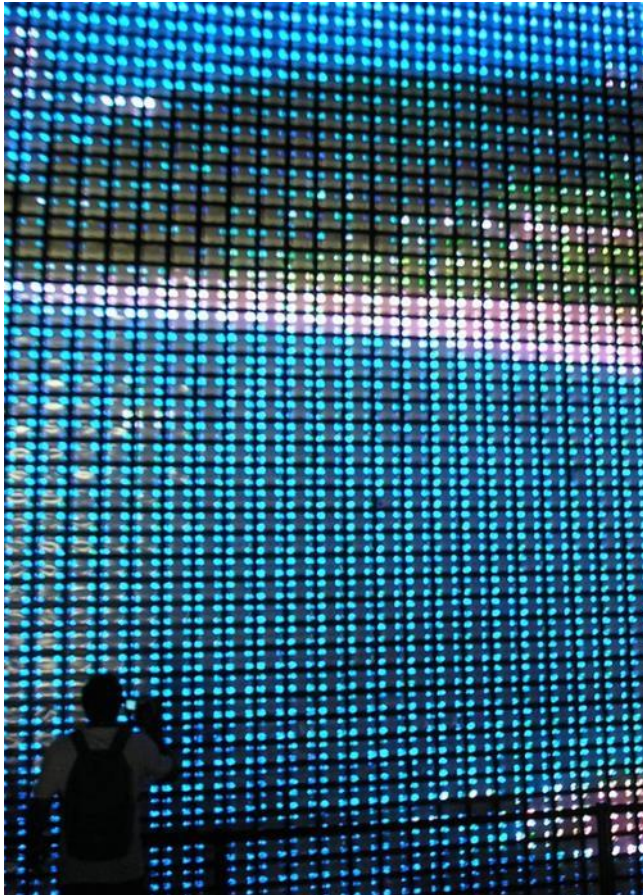
Cliente: G.P.D.

Pabellón de Rusia expone el desarrollo del Ártico y la Ruta del Mar del Norte. A través de un gran espectáculo multimedia y digital con una conjunción perfecta de nuevas tecnologías y grandes dimensiones de multiproyección con blending, que consiguen inbuir al visitante en la experiencia del ártico.

Control de los sistemas integrados para una sincronización multimedia que proporcionan al visitante un espectáculo sensitivo sin precedentes. Una sala con pantallas especiales y proyección singular simula estar en la proa de un barco acompañado con efectos visuales y acústicos. Disfrutar de un buceo virtual en la sala de Emotional Diving Zone, por medio de numerosos proyectores estratégicamente situados y ocultos en la sala, de modo que los visitantes puedan sentir que bucean y navegan.

Pabellón de Galicia

Expo Zaragoza 2008



Cliente: Expociencia.

El agua está presente en todos los elementos que componen el paisaje de Galicia. Es su sustento y su riqueza. Es su alma y su razón de ser. Galicia le debe todo a sus aguas y el Pabellón Galicia es una forma muy justa de rendirle homenaje.

Una pantalla gigante de trece metros de longitud por siete de altura es el elemento central del pabellón. Se trata de una estructura formada por 3.000 muestras de agua recogidas por un equipo de especialistas que han recorrido los 315 municipios de Galicia. Este peculiar muro forma una pantalla interactiva sobre la que se proyectan imágenes de la región. Frente a esta pantalla el pabellón se ofrece como un espacio de relax. Una atmósfera tipo chill-out donde reposar y captar las sensaciones que transmite el lugar. En el lateral izquierdo de la sala se sitúa una fila de pantallas a través de las que visualizar, entre otros recursos, el making of de la captación de las aguas y acceder a información turística de la comunidad.

BGL realizó la instalación audiovisual y la ingeniería de este pabellón.

Pabellón de Aragón

Expo Zaragoza 2008



Cliente: Acciona Producciones y Diseño.

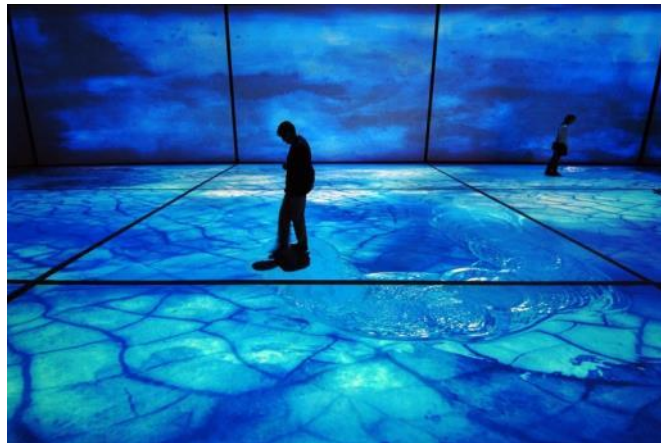
En una inmensa sala ocupada por prismas espejados y surcada por un río de agua tratada de forma sostenible, se desarrolla un espectáculo audiovisual único y novedoso.

La zona "Aragón: Agua y Vida" tiene como hilo conductor el tradicional compromiso de esta comunidad con el uso sostenible del agua y la conforman una selección de piezas representativas del arte aragonés, fotografías y audiovisuales. Pero el principal espacio del pabellón es una inmensa sala en la que se desarrolla el espectacular audiovisual "Aragón: Agua y Futuro", del aragonés Carlos Saura. Sobre el cauce de un río y en el suelo de esta sala rodeada de prismas con espejos negros, se desarrolla un audiovisual que muestra la riqueza artística y cultural de Aragón en combinación con proyecciones que interactúan con los visitantes.

BGL realizó la instalación, ingeniería, puesta en marcha y mantenimiento durante la Expo.

Pabellón de Acciona

Expo Zaragoza 2008



Cliente: Acciona Producciones y Diseño.

El diseño del pabellón se basa en el concepto de la espiral, símbolo de la transformación y se divide en tres zonas expositivas: Tierra, Agua y Aire.

La Zona Tierra representa una gran grieta de la que emergen numerosos objetos cotidianos y que se estrecha paulatinamente, oprimiendo al espectador y transmitiéndole la necesidad de un cambio. La Zona Agua es un espacio interactivo que responde a la acción del visitante y cuyo objetivo es concienciar de la necesidad de actuar de forma conjunta para conseguir cambios significativos en nuestro entorno. La Zona Aire, formada por un paisaje de esferas suspendidas, donde se muestran las actividades de ACCIONA en su apuesta por el desarrollo sostenible.

BGL realizó la instalación, ingeniería, puesta en marcha y mantenimiento durante la Expo.

Pabellón de Valencia

Expo Zaragoza 2008



El pabellón incorpora elementos que simbolizan diferentes hitos de esta tierra siendo el elemento central un anfiteatro que "simboliza el barco de las latinas" y que representan la apertura de la Comunitat "al mar".

bajo el lema "Agua y desarrollo sostenible", con un mensaje sobre compartir y ser solidario con el agua, un recurso que "es libre, nace libre y no le pertenece a nadie".

El Pabellón tiene como objetivo que los visitantes de este pabellón se lleven la imagen de "una tierra abierta, alegre, amable e integradora", pero también "muy seria y que cuando da un mensaje lo da por algo".

Exposiciones Temporales: Casos de éxito

Exposición «The Hunt Princely Pursuits in Islamic Lands»

Museo de Arte Islámico (Doha)



Cliente: General de Producciones y Diseño, S.A.

La exposición muestra la relación entre el arte y la caza en el mundo islámico.

El diseño parte de la base de que la cultura cinegética ha sido tradicionalmente un elemento esencial del estilo de vida de los gobernantes islámicos y emplea para mostrar esta vinculación recursos museísticos innovadores como proyecciones inmersivas de grandes dimensiones y pantallas interactivas.

BGL realizó la ingeniería e integración audiovisual.

BGL realizó la instalación, ingeniería y puesta en marcha de los sistemas AV.

Exposición «The Art of Travel»

Al Riwaq Hall, Mia (Doha, Qatar)



Cliente: General de Producciones y Diseño, S.A.

Esta exposición temporal se celebrada en el Al-Riwaq Hall, espacio artístico anexo al Museo de Arte Islámico (MIA) de Doha. La exposición está dedicada al viajero polaco Bartholomäus Schachman, y en la misma se exponen las acuarelas que realizó durante sus viajes por el Imperio Otomano, entre los años 1559 y 1614.

BGL se ha encargado de la ingeniería y dirección técnica de los sistemas audiovisuales de este proyecto, donde ha aportado sus más de 30 años de experiencia en el diseño e integración de estos sistemas aplicados a entornos museísticos, para conseguir que el visitante se impregne de todos los cromatismos y esencias que el artista plasmó en sus pinturas.

«What about the art?»

Museo de Arte Islámico(Doha)



Cliente: Acciona Producciones y Diseño, S.A.

Durante el año 2016 la galería Al Riwaq de Catar, dentro del conjunto del Museo de Arte Islámico (MIA), Doha (Catar), expuso la muestra temporal "What About the Art?" Una exposición de pinturas, esculturas, instalaciones y performances de 15 artistas chinos contemporáneos, en la que se ha mostrado su cultura y sociedad.

Gracias a la intervención de BGL, entre otras empresas, la muestra de arte fue todo un éxito cultural y experiencia audiovisual, comisariada por el reconocido artista residente en Nueva York Cai Guo-Qiang.

Las obras de arte, que resaltaban la búsqueda creativa distintiva de cada participante individual, se han valido de una gran variedad de dispositivos audiovisuales con el fin de conseguir despertar estas sensaciones.

BGL ha participado como empresa encargada del suministro, instalación, puesta en marcha y mantenimiento del equipamiento audiovisual. Han destacado los dispositivos en el área del sonido e imagen, que permiten la interactividad con el visitante mediante el control de proyectores de hasta 10.000 lúmenes, de 1080p, monitores LCD de 70" y 80" y LEDs de grandes dimensiones (2.5 x 3.5 m y 3.00 x 5.00 m) en interior y exterior, y sistema de sonido surround para un total de 16 galerías, dos halls y zona exterior próxima al MIA.

Exposición «Hajj, the Journey through Art»

Museo de Arte Islámico (Doha)

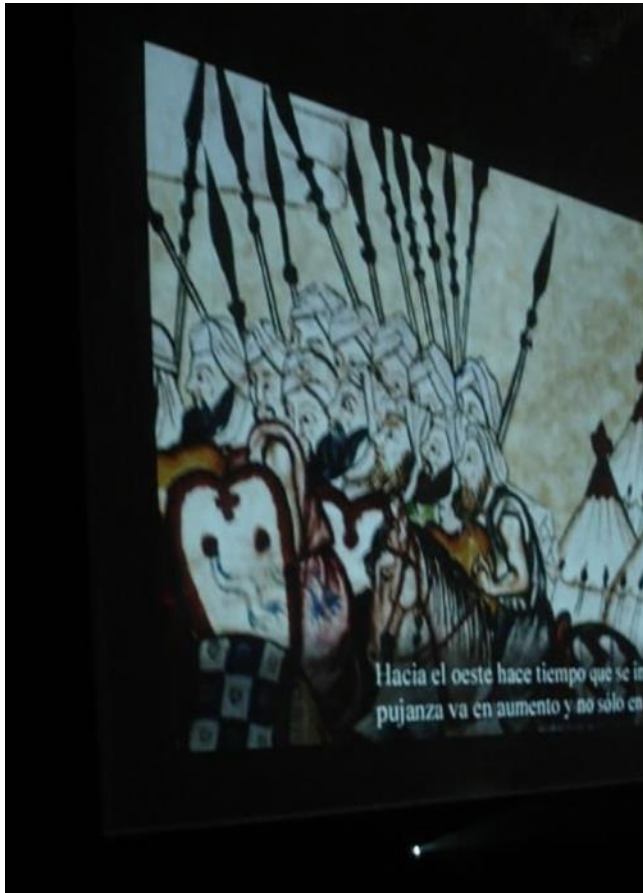


Cliente: General Producciones y Diseño.

Proyecto integral que armoniza una secuencia de contenidos sacros, más de 200 piezas de los museos e instituciones más importantes del mundo, que se organizan en espacios circulares que simbolizan las estaciones que cruzan los peregrinos antes de postrarse ante la Ka'aba, el lugar sagrado y de peregrinación religiosa más importante del islam. La luz escenográfica unifica un ambiente casi mágico, donde las piezas de arte se convierten en tesoros que transmiten sus orígenes y significados.

BGL realizó la Ingeniería e integración Audiovisual de la exposición.

Exposición IBN JALDÚN entre Al-Andalus y Argelia



Cliente: General de Producciones y Diseño, S.A.

En Argelia hemos provisto de equipos al Palacio de la Cultura de la capital, Argel. La exposición tuvo lugar desde marzo hasta mayo de 2007 y supuso un repaso a las relaciones políticas, económicas y sociales entre Oriente y Occidente; y entre Europa y el mundo árabe-magrebí en el siglo XIV.

Instalamos paneles gráficos de gran formato en los que se plasma una cronología comparada del siglo XIV y se realizó un repaso a la vida del pensador Ibn Jaldún, dando una especial relevancia al papel de la ciencia y las letras en el entorno mediterráneo, y a los personajes contemporáneos de Ibn Jaldún..

Exposición Seljuks

Museo de Arte Turco e Islámico (Estambul)



Cliente: Boris Micka Associates

El renovado Museo de Arte Turco e Islámico ha reabierto sus puertas con la exposición temporal "Seljuks", dedicado al extenso y mítico imperio Seljuk durante su período de esplendor entre los Siglos XI y XIII.

En "Seljuks" se muestra la herencia cultural de la sociedad Seljuk, con especial atención a su arquitectura y vida diaria. La exposición recoge diversas piezas arqueológicas, tapices y manuscritos originales, así como reconstrucciones fidedignas de los logros arquitectónicos de la cultura Seljuk.

La exposición se completa con proyecciones animadas, que sorprenden y atraen a los visitantes más jóvenes, basadas en manuscritos e ilustraciones, que trasladan a nuestros días las historias diarias de los Seljuks.

Al éxito de esta exposición temporal, BGL ha contribuido de manera determinante y efectiva mediante el diseño, suministro y configuración de los sistemas de video proyección, uno de ellos compuesto por tres (3) proyectores sincronizados para conseguir un área de proyección de 9 x 2,85 m, además de los correspondientes sistemas de audio.

Exposición Grand Palais (París)

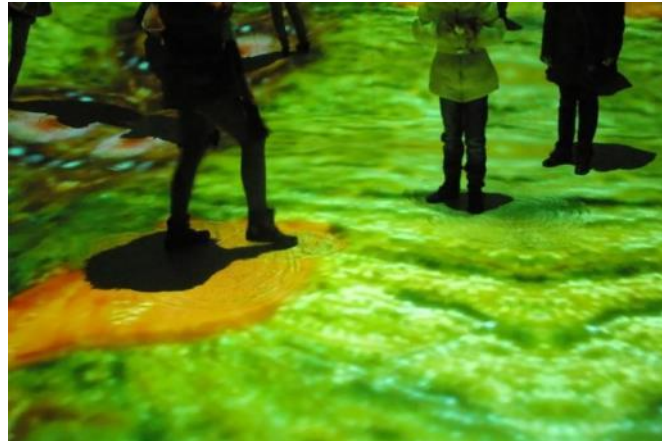


Cliente: General Producciones y Diseño.

Dentro de la Exposición "De Byzance à Istanbul, un Port pour deux Continents" instalamos los audiovisuales de la introducción a la exposición, con un video sobre el origen geológico del Estrecho del Bósforo, una proyección sincronizada en 3 pantallas con servidores controlados mediante control remoto, con imágenes de la sociedad, vida y costumbres de la época.

Finaliza la exposición con 4 proyecciones Full HD sincronizadas de unos 15m de base.

Exposición Zoo Barcelona



Cliente: General de Producciones y Diseño.

Exposición temporal con motivo de la transformación del Zoo de Barcelona.

Instalamos una sala de espejos con proyecciones e interactividad.

El visitante sentía que andaba por el agua al pisar el suelo interactivo con el fondo de las imágenes de la ciudad de Barcelona y los animales del zoo.